

**UCHWAŁA NR XXXI.243.2021**  
**RADY GMINY PSZCZEW**

z dnia 28 stycznia 2021 r.

**w sprawie przystąpienia do zmiany miejscowego planu zagospodarowania przestrzennego gminy Pszczew, dla działek ewidencyjnych 314, 315 oraz dla części działki 310/3, położonych w obrębie Stołuń**

Na podstawie art. 18 ust. 2 pkt. 5 ustawy z dnia 8 marca 1990 r. o samorządzie gminnym (tekst jednolity Dz. U. z 2020 r. poz. 713 ze zmianami) oraz art. 14 ust. 1 i 2 ustawy z dnia 27 marca 2003 r. o planowaniu i zagospodarowaniu przestrzennym (tekst jednolity Dz. U. z 2020 r. poz. 293 ze zmianami), uchwala się, co następuje:

§ 1. Przystępuje się do zmiany miejscowego planu zagospodarowania przestrzennego gminy Pszczew, dla działek nr nr 314, 315 oraz dla części działki nr 310/3, położonych w obrębie Stołuń.

§ 2. Granice obszaru objętego planem określone zostały na załączniku graficznym, sporządzonym na mapie w skali 1:5000, który stanowi integralną część uchwały.

§ 3. Zakres ustaleń planu obejmuje problematykę określoną w art. 15 ustawy o planowaniu i zagospodarowaniu przestrzennym.

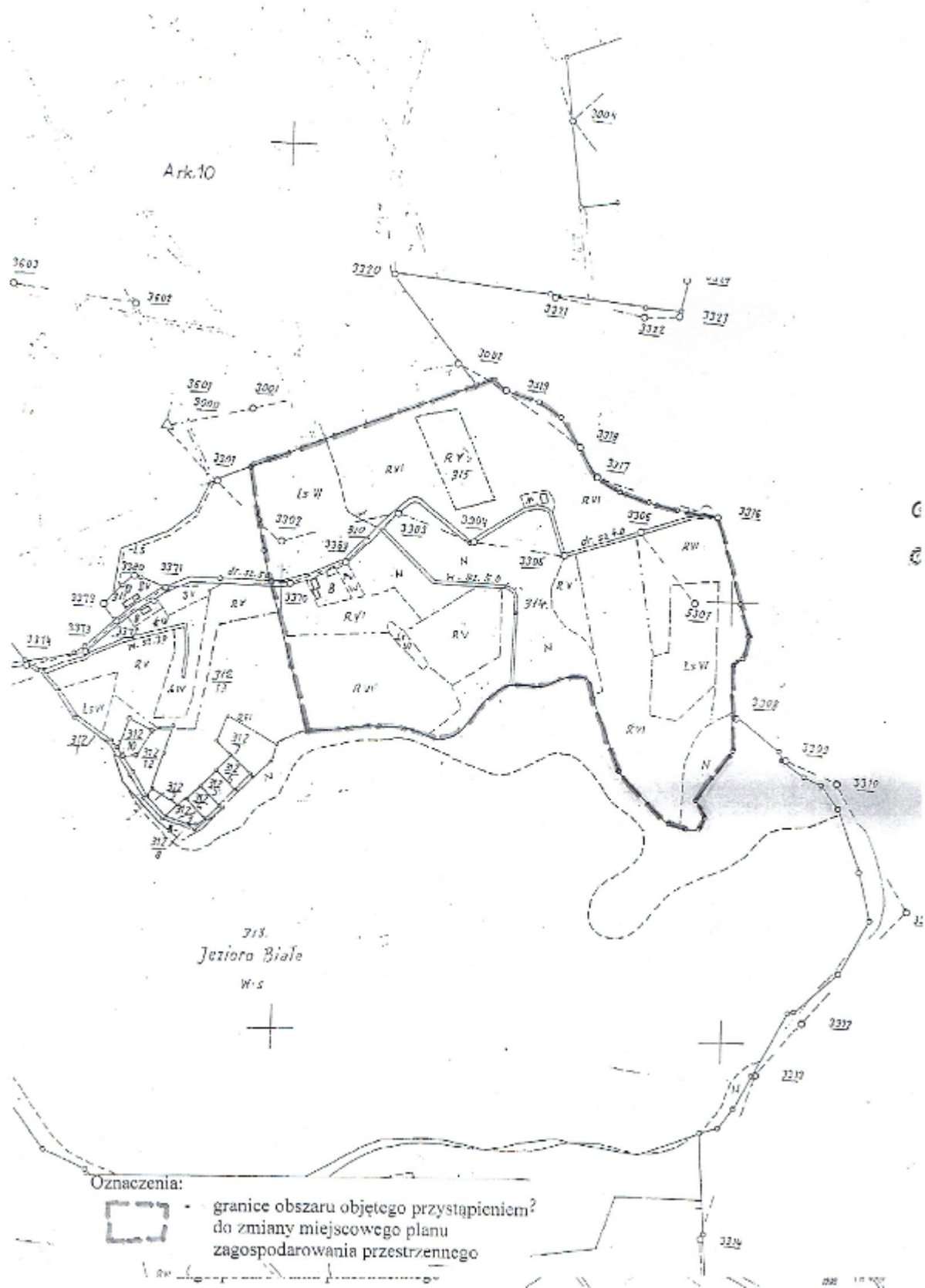
§ 4. Wykonanie uchwały powierza się Wójtowi Gminy Pszczew.

§ 5. Uchwała wchodzi w życie z dniem podjęcia.

Przewodniczący Rady Gminy

**Romuald Tankielun**

Załącznik do uchwały Nr XXXI.243.2021  
Rady Gminy Pszczew  
z dnia 28 stycznia 2021 r.



## Uzasadnienie

Obszar objęty niniejszą uchwałą dotyczy terenu, dla którego obowiązuje miejscowy plan zagospodarowania przestrzennego, przyjętym uchwałą Rady Gminy Pszczew nr XL/235/10 z 2010-09-23 w sprawie uchwalenia miejscowego planu zagospodarowania przestrzennego działek nr ewid. gruntu 314, 315 i część działki nr 310 – w obrębie Stołuf.

W obowiązującym planie przedmiotowy teren przeznaczony jest pod zabudowę letniskową, terenu usług, zabudowy letniskowej z towarzyszącymi usługami, tereny siedliskowej zabudowy zagrodowej, tereny upraw łąkarskich, tereny lasów, siedlisk przyrodniczych NATURA 2000, stacji transformatorowych oraz przepompowni ścieków, tereny parkingów oraz komunikacji.

Przystąpienie do sporządzania zmiany obowiązującego dla terenu miejscowego planu zagospodarowania przestrzennego, ma na celu wprowadzenie do planu ustaleń zapewniających kompleksowe rozwiązania funkcjonalno – przestrzenne, uwzględniające istniejące zagospodarowania i wykorzystanie terenu, relacje z otaczającymi terenami oraz kształtowanie systemów zieleni i struktur zabudowy. Zmiana planu ma na celu również wprowadzenie zapisów umożliwiających atrakcyjniejsze zagospodarowanie terenów, zarówno dla rekreacji indywidualnej jak i komercyjnej.

Stosownie do art. 14 ust. 5 ustawy z dnia 27 marca 2003 r. o planowaniu i zagospodarowaniu przestrzennym przeprowadzono analizę zasadności przystąpienia do zmiany miejscowego planu zagospodarowania przestrzennego oraz oceniono stopień zgodności przewidywanych rozwiązań projektowanego planu miejscowego z ustaleniami Studium uwarunkowań i kierunków zagospodarowania przestrzennego gminy Pszczew, a także ustalono niezbędny zakres prac planistycznych. Planuje się przeznaczenie terenu zgodne z ustaleniami obowiązującego dokumentu Studium, wobec czego nie jest konieczna uprzednia zmiana Studium.

Planowane przeznaczenie terenu pod określone funkcje zostanie wprowadzone zgodnie z wszelkimi wymogami wynikającymi z potrzeb ochrony środowiska przyrodniczego i kulturowego, zdrowia ludzi oraz prawidłowego gospodarowania zasobami przyrody.

Na podstawie art. 14 ust. 4 ustawy z dnia 27 marca 2003 r. o planowaniu i zagospodarowaniu przestrzennym, w związku z tym, że nie występują okoliczności faktyczne i prawne uniemożliwiające podjęcie prac planistycznych, a wniosek o ich podjęcie należy uznać za zasadny i celowy, rekomenduje się Radzie Gminy Pszczew podjęcie niniejszej uchwały.