

**UCHWAŁA NR XXXI.241.2021
RADY GMINY PSZCZEW**

z dnia 28 stycznia 2021 r.

**w sprawie przystąpienia do zmiany miejscowego planu zagospodarowania przestrzennego gminy
Pszczew, dla działki o nr ewid. 1309, położonej w obrębie Pszczew**

Na podstawie art. 18 ust. 2 pkt. 5 ustawy z dnia 8 marca 1990 r. o samorządzie gminnym (tekst jednolity Dz. U. z 2020 r. poz. 713 ze zmianami) oraz art. 14 ust. 1 i 2 ustawy z dnia 27 marca 2003 r. o planowaniu i zagospodarowaniu przestrzennym (tekst jednolity Dz. U. z 2020 r. poz. 293 ze zmianami), uchwala się, co następuje:

§ 1. Przystępuje się do zmiany miejscowego planu zagospodarowania przestrzennego gminy Pszczew, dla działki nr 1309 położonej w obrębie Pszczew.

§ 2. Granice obszaru objętego planem określone zostały na załączniku graficznym, sporządzonym na mapie w skali 1:5000, który stanowi integralną część uchwały.

§ 3. Zakres ustaleń planu obejmuje problematykę określoną w art. 15 ustawy o planowaniu i zagospodarowaniu przestrzennym.

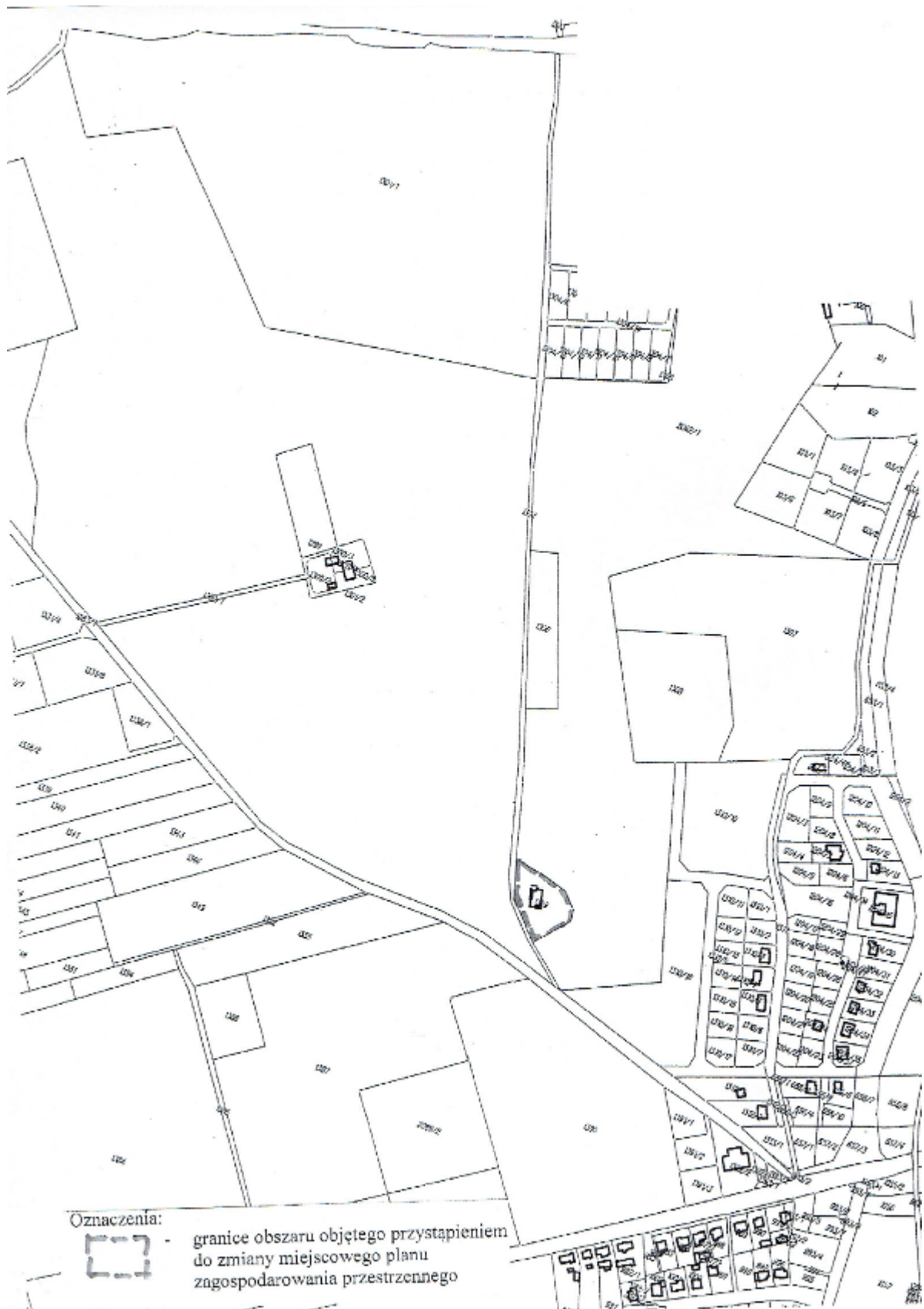
§ 4. Wykonanie uchwały powierza się Wójtowi Gminy Pszczew.

§ 5. Uchwała wchodzi w życie z dniem podjęcia.

Przewodniczący Rady Gminy

Romuald Tankielun

Załącznik do uchwały Nr XXXI.241.2021
Rady Gminy Pszczew
z dnia 28 stycznia 2021 r.



Uzasadnienie

Obszar objęty uchwałą dotyczy działki nr 1309 – obręb Pszczew, dla której obowiązują ustalenia miejscowego planu zagospodarowania przestrzennego, przyjętego uchwałą Rady Gminy Pszczew nr XL/237/10 z dnia 2010-09-23.

W obowiązującym miejscowym planie zagospodarowania przestrzennego, przedmiotowy teren oznaczony jest symbolem „ML,U”, tj. tereny zabudowy lotniskowej z usługami.

Ustalenia obowiązującego planu ograniczają możliwość optymalnego zagospodarowania przedmiotowej działki, w związku z wyznaczoną na rysunku planu nieprzekraczalną linią zabudowy, wytyczoną od strony lasu.

Przystąpienie do zmiany obowiązującego dla terenu miejscowego planu zagospodarowania przestrzennego, ma na celu wprowadzenie ustaleń, głównie w zakresie wytyczenia linii zabudowy, w sposób umożliwiający dalszą zabudowę działki, o obiekty towarzyszące istniejącej zabudowie pensjonatu.

Przystąpienie do zmiany obowiązującego miejscowego planu zagospodarowania przestrzennego dla działki nr 1309 w Pszczewie, wynika z wniosku złożonego przez właściciela nieruchomości i we wskazanym w treści wniosku zakresie jest ono uzasadnione.

Stosownie do art. 14 ust. 5 ustawy z dnia 27 marca 2003 r. o planowaniu i zagospodarowaniu przestrzennym przeprowadzono analizę zasadności przystąpienia do sporządzenia miejscowego planu zagospodarowania przestrzennego oraz oceniono stopień zgodności przewidywanych rozwiązań projektowanego planu miejscowego z ustaleniami Studium uwarunkowań i kierunków zagospodarowania przestrzennego gminy Pszczew, a także ustalono niezbędny zakres prac planistycznych. Planuje się przeznaczenie terenu zgodne z ustaleniami obowiązującego dokumentu Studium, wobec czego nie jest konieczna uprzednia zmiana Studium.

Planowane przeznaczenie terenu pod określone funkcje zostanie wprowadzone zgodnie z wszelkimi wymogami wynikającymi z potrzeb ochrony środowiska przyrodniczego i kulturowego, zdrowia ludzi oraz prawidłowego gospodarowania zasobami przyrody.

Na podstawie art. 14 ust. 4 ustawy z dnia 27 marca 2003 r. o planowaniu i zagospodarowaniu przestrzennym, w związku z tym, że nie występują okoliczności faktyczne i prawne uniemożliwiające podjęcie prac planistycznych, a wniosek o ich podjęcie należy uznać za zasadny i celowy, rekomenduje się Radzie Gminy Pszczew podjęcie niniejszej uchwały.