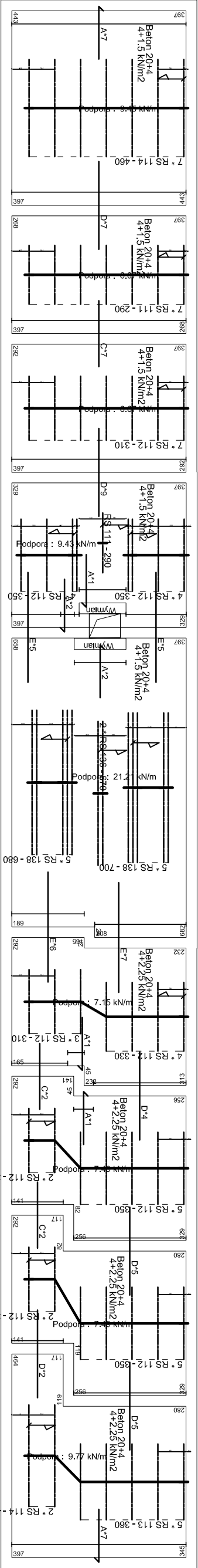
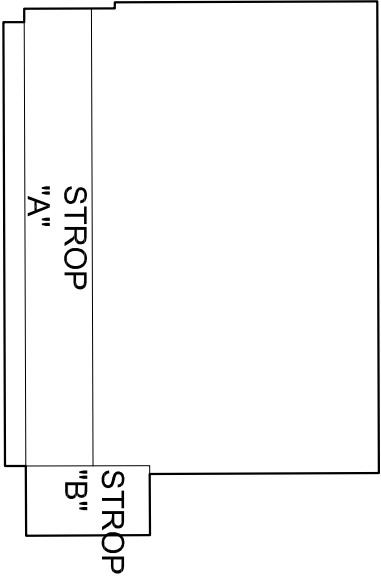
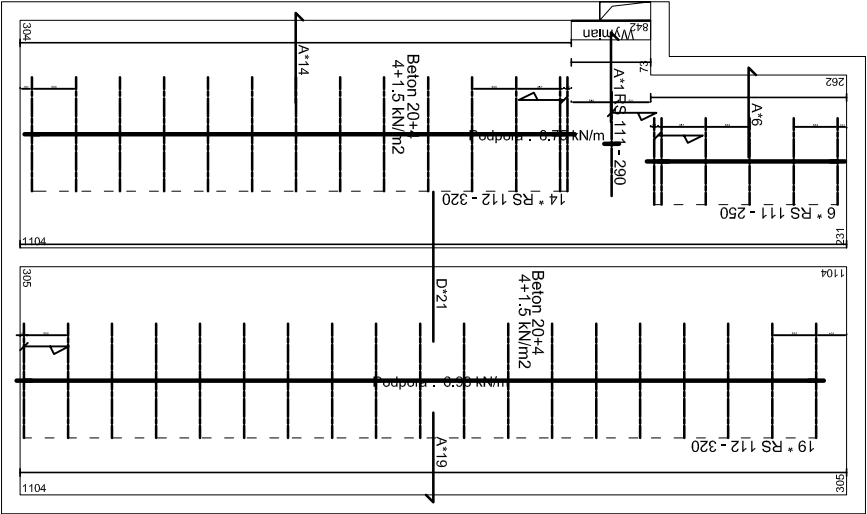


STROP "A"



STROP "B"



Montaż

Typ	Grubość	Pow. m2	lm2
Beton (RECTOBETON 20x53x20)	20+4	204,17	68,90

Wypełnienie stropu

Typ	Ilość
RECTOBETON 20x53x20	1669

Belki

Typ	Dł. m	Ilość	Całość m
RS 138	7.00	5	
RS 138	6.80	5	
Podsuma		10	69.00
RS 136	6.70	2	
Podsuma		2	13.40
RS 114	4.80	2	
RS 114	4.60	7	
Podsuma		9	41.80
RS 113	3.60	5	
Podsuma		5	18.00
RS 112	3.50	18	
RS 112	3.30	4	
RS 112	3.20	33	
RS 112	3.10	14	
Podsuma		69	225.20
RS 111	2.90	9	
RS 111	2.50	6	
Podsuma		15	41.10
Całość		110	408.50

Zbrojenie

Rep.	Typ	Śr. mm	Dł. m	Ilość
A	Pręty odgięte	8	1.20	61
C	Pręty proste	8	1.50	11
D	Pręty proste	10	2.00	53
E	Pręty proste	10	2.50	23

A-III-N

Otwory w stropie

Oznaczenie	Dł. m	Ilość
Wymian	0.6 - 5	1
Wymian	0.6 - 5	2

Siatka spawana

Oznaczenie	Wymiary m	Pow. m2	Ilość
Siatka 5-20x20		280.72	

PRACOWNIA USŁUG PROJEKTOWYCH MARIUSZ KŁOSOWSKI			
NAZWA I ADRES PROJEKTOWANEGO OBJEKTU BUDOWLANEGO		PROJEKT ZAMIENNY - HALA SPORTOWA PRZY ZESPOLU SZKOL W PSZCZEWIE WRAZ Z INFRASTRUKTURĄ TOWARZYSZĄCĄ NA DZ. NR 554 I 555 PRZY UL. WŁADYSŁAWA SIKORSKIEGO 23	
STROP RECTOBETON - MAD PARTIEREM		SKALA	1:100
BRANŻA BUDOWLANA		NR RYS	16
PROJEKTANT KONSTRUKCJA SPECJALNOŚĆ KONSTRUKCJA MGR INŻ. MARIUSZ KŁOSOWSKI UMIACZ/21094489		SPRAWDZAJĄCY KONSTRUKCJE SPECJALNOŚĆ KONSTRUKCJE MGR INŻ. JAN BŁOGAŃ GPWCH-7342-495	
14.01.2016		14.01.2016	