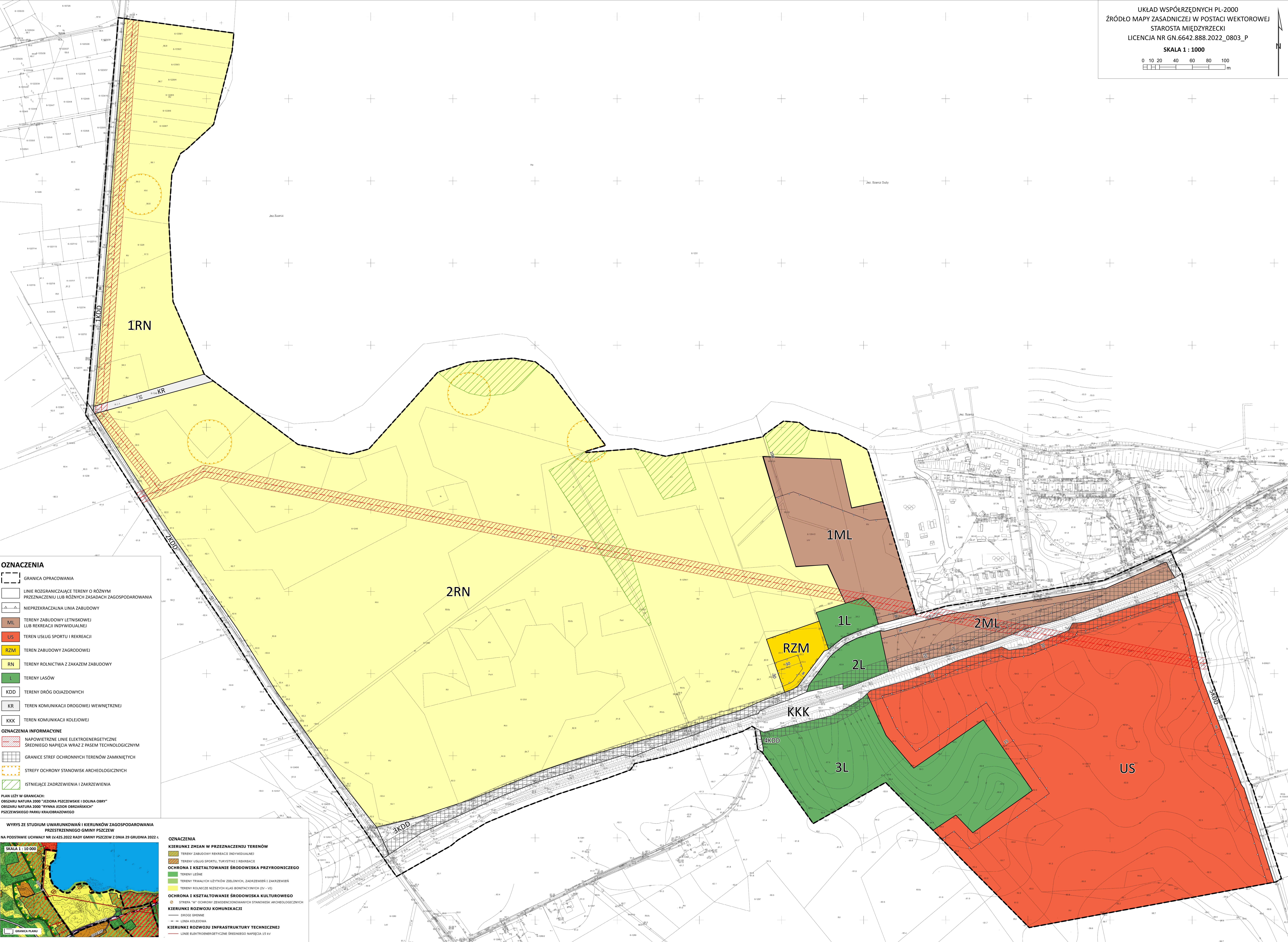


MIJSCOWY PLAN ZAGOSPODAROWANIA PRZESTRZENNEGO DLA TERENÓW POŁOŻONYCH PRZY UL. WYPOCZYNKOWEJ, UL. ORLEJ, UL. ORLI KĄT, UL. REKREACYJNEJ, W OBRĘBIE PSZCZEW, GMINA PSZCZEW

ZAŁĄCZNIK NR 1 DO UCHWAŁY NR ...
RADY GMINY PSZCZEW Z DNIA ...

PROJEKT - WYŁOŻENIE DO PUBLICZNEGO WGLĄDU

UKŁAD WSPÓŁRZĘDNYCH PL-2000
ŹRÓDŁO MAPY ZASADNICZEJ W POSTACI WEKTOROWEJ
STAROSTA MIĘDZYRZECKI
LICENCJA NR GN.6642.888.2022_0803_P
SKALA 1 : 1000
0 10 20 40 60 80 100 m



- OZNACZENIA**
- GRANICA OPRACOWANIA
 - LINIE ROZGRANICZAJĄCE TERENY O RÓŻNYM PRZEZNACZENIU LUB RÓŻNYCH ZASADACH ZAGOSPODAROWANIA
 - NIEPRZEKRACZALNA LINIA ZABUDOWY
 - ML - TERENY ZABUDOWY LETNISKOWEJ LUB REKREACJI INDYWIDUALNEJ
 - US - TERENY USŁUG SPORTU I REKREACJI
 - RZM - TERENY ZABUDOWY ZAGRODOWEJ
 - RN - TERENY ROLNICTWA Z ZAKAZEM ZABUDOWY
 - L - TERENY LASÓW
 - KDD - TERENY DRÓG DOJAZDOWYCH
 - KR - TERENY KOMUNIKACJI DROGOWEJ WEWNĘTRZNEJ
 - KKK - TERENY KOMUNIKACJI KOLEJOWEJ
- OZNACZENIA INFORMACYJNE**
- NAPOWIETRZNE LINIE ELEKTROENERGETYCZNE ŚREDNIEGO NAPIĘCIA WRAZ Z PASEM TECHNOLOGICZNYM
 - GRANICE STREF OCHRONNYCH TERENÓW ZAMKNIĘTYCH
 - STREFY OCHRONY STANOWISK ARCHEOLOGICZNYCH
 - ISTNIĄCE ZADRZEWIENIA I ZAKRZEWIENIA
- PLAN LEŻY W GRANICACH:**
OBSZARU NATURA 2000 "JEZIORA PSZCZEWSKIE I DOLINA OBRZY"
OBSZARU NATURA 2000 "RYNNA JEZIOR OBRZAŃSKICH"
PSZCZEWSKIEGO PARKU KRAJOBRAZOWEGO

WYRYS ZE STUDIUM UWARUNKOWAŃ I KIERUNKÓW ZAGOSPODAROWANIA PRZESTRZENNEGO GMINY PSZCZEW
NA PODSTAWIE UCHWAŁY NR LV.425.2022 RADY GMINY PSZCZEW Z DNIA 29 GRUDNIA 2022 r.
SKALA 1 : 10 000

- OZNACZENIA**
- KIERUNKI ZMIAN W PRZEZNACZENIU TERENÓW**
- TERENY ZABUDOWY REKREACJI INDYWIDUALNEJ
 - TERENY USŁUG SPORTU, TURYSTYKI I REKREACJI
- OCHRONA I KSZTAŁTOWANIE ŚRODOWISKA PRZYRODNICZEGO**
- TERENY LEŚNE
 - TERENY TRWAŁYCH UŻYTKÓW ZIEŁONYCH, ZADRZEWIEN I ZAKRZEWIEN
 - TERENY ROLNICZE NIŻSZYCH KLAS BONITACYJNYCH (IV - VI)
- OCHRONA I KSZTAŁTOWANIE ŚRODOWISKA KULTUROWEGO**
- STREFA "W" OCHRONY ZEWDENCJONOWANYCH STANOWISK ARCHEOLOGICZNYCH
- KIERUNKI ROZWOJU KOMUNIKACJI**
- DRÓG DOJAZDOWYCH
 - LINIA KOLEJOWA
- KIERUNKI ROZWOJU INFRASTRUKTURY TECHNICZNEJ**
- LINIE ELEKTROENERGETYCZNE ŚREDNIEGO NAPIĘCIA 15 kV