

Projekt

z dnia 17 lutego 2023 r.

Zatwierdzony przez

**UCHWAŁA NR
RADY GMINY PSZCZEW**

z dnia 2023 r.

zmieniająca uchwałę w sprawie przystąpienia do sporządzenia miejscowego planu zagospodarowania przestrzennego Gminy Pszczew, w obrębie Janowo

Na podstawie art. 18 ust. 2 pkt 5 ustawy z dnia 8 marca 1990 r. o samorządzie gminnym (Dz. U. z 2023 r., poz. 40) oraz art. 14 ust. 1 i 2 oraz art. 27 ustawy z dnia 27 marca 2003 r. o planowaniu i zagospodarowaniu przestrzennym (Dz. U. z 2022 r., poz. 503, 1846, 2185, 2747) Rada Gminy Pszczew uchwała, co następuje:

§ 1. Zmienia się uchwałę nr XXV.190.2020 Rady Gminy Pszczew z dnia 24 września 2020 r. w sprawie przystąpienia do sporządzenia miejscowego planu zagospodarowania przestrzennego Gminy Pszczew, w obrębie Janowo, w części dotyczącej granic obszaru objętego przystąpieniem do sporządzenia miejscowego planu zagospodarowania przestrzennego.

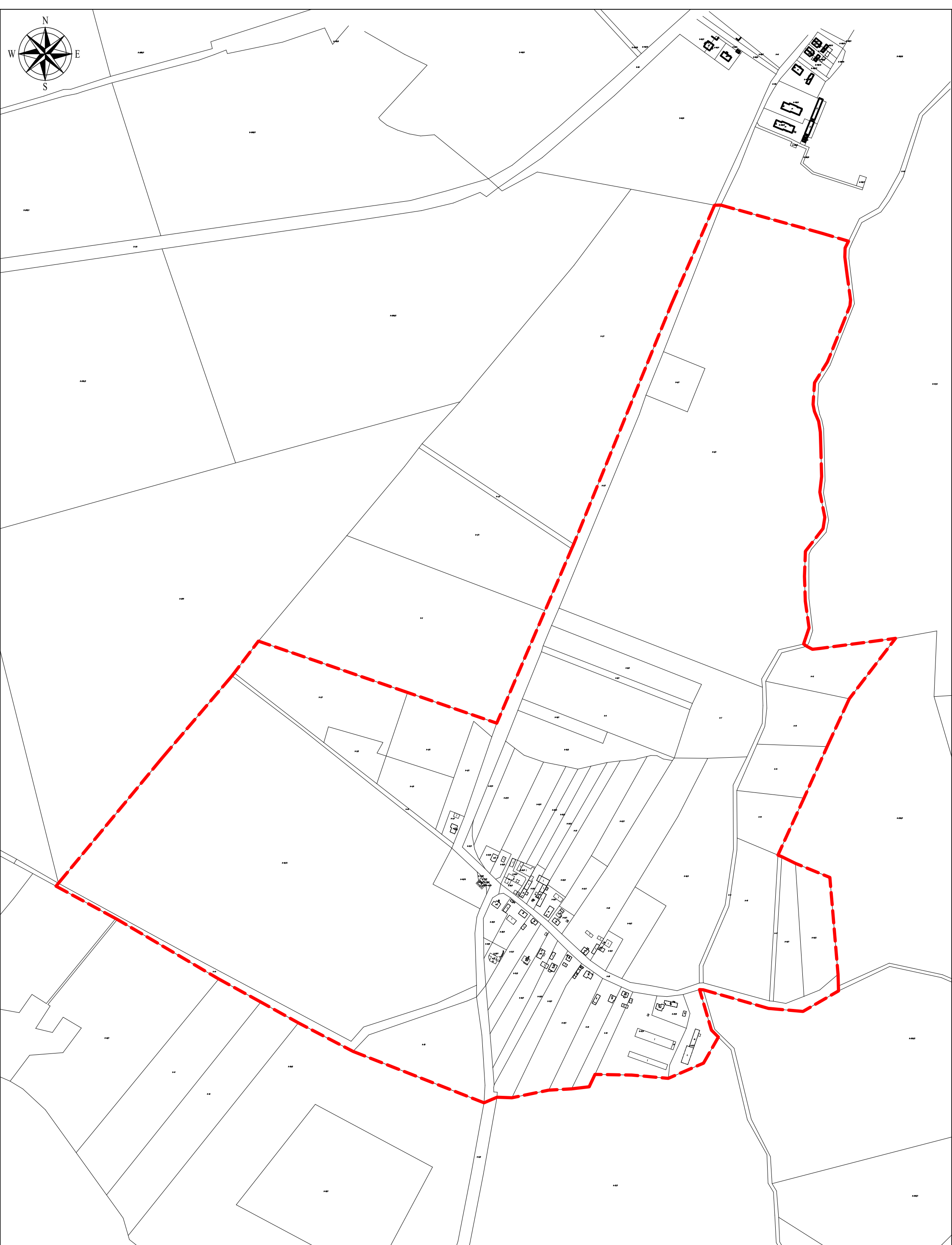
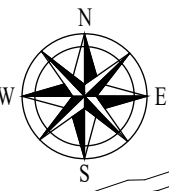
§ 2. Zmienione granice obszaru objętego przystąpieniem do sporządzenia miejscowego planu zagospodarowania przestrzennego, określone zostały na załączniku graficznym, stanowiącym integralną część niniejszej uchwały.

§ 3. Wykonanie uchwały powierza się Wójtowi Gminy Pszczew.

§ 4. Uchwała wchodzi w życie z dniem podjęcia.

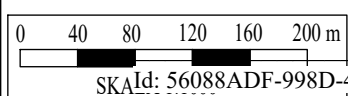
Przewodniczący Rady Gminy

Romuald Tankielun



LEGENDA:

— — — — — GRANICA OBSZARU OBJĘTEGO OPRACOWANIEM
MIEJSCOWEGO PLANU ZAGOSPODAROWANIA PRZESTRZENNEGO



Uzasadnienie

W dniu 24 września 2020 r. Rada Gminy Pszczew podjęła uchwałę Nr XXV.190.2020 w sprawie przystąpienia do sporządzenia miejscowego planu zagospodarowania przestrzennego Gminy Pszczew, w obrębie Janowo. Obszar objęty uchwałą obejmował powierzchnię około 179,60 ha.

Rozpoczęta procedura planistyczna opracowania planu miejscowego zakładała przeznaczenie poszczególnych terenów zgodnie z kierunkami zagospodarowania określonymi w wówczas obowiązującym Studium uwarunkowań i kierunków zagospodarowania przestrzennego gminy Pszczew i przyjętym uchwałą nr XXXVIII/241/98 z dnia 18 czerwca 1998r., zmienionym w części uchwałą Rady Gminy Pszczew XL/234/10 z dnia 23 września 2010 r.

Równoległe do prowadzonej procedury planistycznej w zakresie opracowania planu miejscowego trwała procedura związana ze zmianą dokumentu studium, zainicjowana uchwałą Nr XII.72.2019 Rady Gminy Pszczew z dnia 26 czerwca 2019 r.

W trakcie prowadzenia procedury planistycznej na etapie opiniowania i uzgadniania projektu planu miejscowego, którego rozwiązania były zbieżne z obowiązującym wówczas studium, okazało się, że niektóre założenia polityki przestrzennej Gminy Pszczew mogą ulec istotnym zmianom w równoległe opracowanym projekcie nowego dokumentu studium.

Uchwałą Nr LV.425.2022 z dnia 29 grudnia 2022 r. Rada Gminy Pszczew przyjęła nowy dokument Studium uwarunkowań i kierunków zagospodarowania przestrzennego Gminy Pszczew, w którym oprócz terenów przeznaczonych pod zabudowę zagrodową, zabudowę mieszkaniową jednorodzinną, zabudowę usługową czy tereny rolne bądź leśne, a więc pokrywających się częściowo z polityką przestrzenną wyrażoną w pierwotnym dokumencie studium i projekcie planu miejscowego, wprowadzono również znaczne arealy terenów przeznaczonych pod zabudowę produkcyjną oraz lokalizację elektrowni fotowoltaicznych o mocy przekraczającej 500 kV.

W celu umożliwienia dalszego bezzwłocznego prowadzenia procedury planu miejscowego w związku z planowaną do realizacji inwestycją gminną w miejscowości Janowo, a także z wyłączeniem potrzeby ponownienia procedury strategicznej oceny oddziaływania na środowisko, w związku ze znacznymi zmianami w dokumencie studium i dotyczącymi wprowadzeniem w studium wspomnianych terenów przewidzianych pod lokalizację zabudowy produkcyjnej oraz elektrowni fotowoltaicznych, zasadnym jest zmniejszenie granic opracowania planu miejscowego. Nowy obszar opracowania planu miejscowego będzie obejmował powierzchnię około 93,80 ha.

W związku z powyższym zasadnym jest zmniejszenie zakresu opracowania planu miejscowego określonego pierwotnie w podjętej uchwale Nr XXV.190.2020 Rady Gminy Pszczew z dnia 24 września 2020 r. w sprawie przystąpienia do sporządzenia miejscowego planu zagospodarowania przestrzennego Gminy Pszczew, w obrębie Janowo, zgodnie z załącznikiem do niniejszej uchwały.