

Projekt

z dnia 18 stycznia 2022 r.

Zatwierdzony przez

**UCHWAŁA NR
RADY GMINY PSZCZEW**

z dnia 2022 r.

w sprawie nadania nazwy ulicy w Pszczewie

Na podstawie art. 7 ust. 1 pkt 2 oraz art. 18 ust. 2 pkt. 13 ustawy z dnia 8 marca 1990 r. o samorządzie gminnym (tekst jednolity Dz. U. z 2021 r. poz. 1372, ze zmianami),

uchwała się co następuje:

§ 1. Ulicy położonej na działkach o numerach ewidencyjnych 1515, 1514, 1513, 1878 w obrębie geodezyjnym Pszczew - nadaje się nazwę Dormowska.

§ 2. Położenie ulicy przedstawiono na załączniku graficznym, który stanowi integralną część uchwały.

§ 3. Wykonanie uchwały powierza się Wójtowi Gminy Pszczew.

§ 4. Uchwała wchodzi w życie po upływie 14 dni od dnia jej ogłoszenia w Dzienniku Urzędowym Województwa Lubuskiego.

Przewodniczący Rady Gminy

Romuald Tankielun

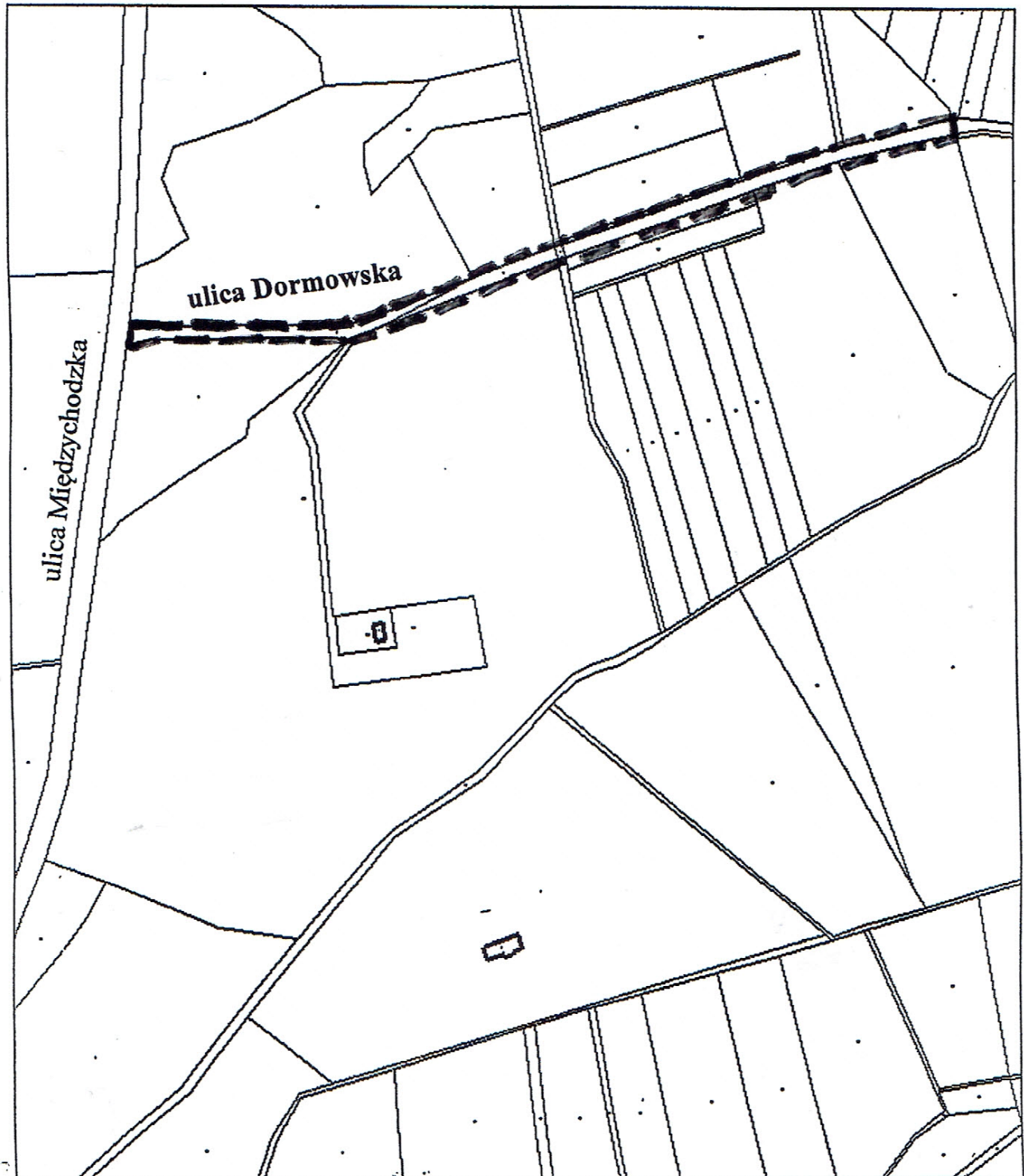
Załącznik do uchwały Nr

Rady Gminy Pszczew

z dnia.....2022 r.

13202017

skala 1 : 5000



Uzasadnienie

Dla ulicy, przy której istnieje lub jest projektowana zabudowa nadaje się nazwę ulicy, aby dla budynków przy niej położonych można było utworzyć adres i umożliwić szybką lokalizację nieruchomości w terenie, przez służby ratunkowe (pogotowie ratunkowe, straż pożarna, policja), ale także przez doręczycieli, kurierów, mieszkańców oraz turystów.

Przy przedmiotowej ulicy położona jest nieruchomość zabudowana budynkiem mieszkalnym jednorodzinny.

Teren przedmiotowej ulicy położony jest w ciągu drogi powiatowej nr 1334F prowadzącej z Pszczewa przez miejscowość Stoki do Dormowa. Stąd nazwa ulicy „Dormowska”.

Podjęcie przedmiotowej uchwały jest w pełni uzasadnione.