

**UCHWAŁA NR XXIX.221.2020  
RADY GMINY PSZCZEW**

z dnia 17 grudnia 2020 r.

**w sprawie wyznaczenia obszaru i granicy aglomeracji Pszczew.**

Na podstawie art. 18 ust. 2 pkt 15 ustawy z dnia 8 marca 1990 r. o samorządzie gminnym (Dz. U. z 2020 r. poz. 713 z późn. zm.), oraz art. 87 ust. 1 i 4 ustawy z dnia 20 lipca 2017 r. Prawo wodne (Dz.U. 2020 poz. 310 z późn. zm.) uchwała się, co następuje:

**§ 1.** Wyznacza się aglomerację Pszczew o równoważnej liczbie mieszkańców 3329 RLM położoną w gminie Pszczew, powiat międzyrzecki, województwo lubuskie z oczyszczalnią ścieków w miejscowości Pszczew.

**§ 2.** Aglomerację, o której mowa w § 1, tworzą miejscowości: Pszczew, Szarcz, Stołuń, Silna

**§ 3.** Część opisową aglomeracji, o której mowa w § 1, stanowi załącznik nr 1 do niniejszej uchwały.

**§ 4.** Obszar i granice aglomeracji o której mowa w § 1, wyznaczono na mapie w skali 1:10 000 stanowiącej załącznik nr 2 do niniejszej uchwały.

**§ 5.** Wykonanie uchwały powierza się Wójtowi Gminy Pszczew.

**§ 6.** Uchwała wchodzi w życie po upływie 14 dni od dnia ogłoszenia w Dzienniku Urzędowym Województwa Lubuskiego.<sup>1)</sup>

Przewodniczący Rady Gminy

**Romuald Tankielun**

---

<sup>1)</sup>Niniejsza uchwała była poprzedzona Uchwałą Nr LIV/629/14 Sejmiku Województwa Lubuskiego z dnia 20 października 2014 r. w sprawie wyznaczenia aglomeracji Pszczew (Dziennik Urzędowy Województwa Lubuskiego 2014 poz. 1908), która traci moc z dniem wejścia w życie niniejszej uchwały zgodnie z art. 565 ust. 2 ustawy z dnia 20 lipca 2017 r. – Prawo wodne

### Część opisowa projektu uchwały

Rozporządzenie Ministra Gospodarki Morskiej i Żeglugi Śródlądowej z dnia 27 lipca 2018 r. w sprawie sposobu wyznaczania obszarów i granic aglomeracji (Dz.U. 2018 poz. 1586) wskazuje wymagane do ujęcia w projekcie uchwały informacje:

- 1) **długość i rodzaj sieci kanalizacyjnej:** długość istniejącej wynosi 43,6 km, w tym:
  - sanitarna sieć grawitacyjna – 22,2 km
  - sanitarna sieć ciśnieniowa – 16,6 km
  - ogólnospławna sieć grawitacyjna – 0,0 km
  - ogólnospławna sieć ciśnieniowa – 0,0 km
  - kanalizacja deszczowa – 4,8 km
- 2) **długość i rodzaj sieci kanalizacyjnej planowanej do budowy:** nie planuje się
- 3) **liczba stałych mieszkańców aglomeracji:** 2979 osób
- 4) **liczba osób czasowo przebywających w aglomeracji:** 350 osób
- 5) **przemysł obsługiwany przez sieć kanalizacyjną:** nie dotyczy
- 6) **liczbie stałych mieszkańców którzy będą obsługiwani przez planową do budowy sieć kanalizacyjną lub oczyszczalnię:** nie dotyczy - nie planuje się
- 7) **liczba osób czasowo przebywających którzy będą obsługiwani przez planową do budowy sieć kanalizacyjną lub oczyszczalnię:** nie dotyczy - nie planuje się
- 8) **przemysł który będzie obsługiwany przez planową do budowy sieć kanalizacyjną lub oczyszczalnię obsługiwany przez sieć kanalizacyjną:** nie dotyczy - nie planuje się
- 9) **wskazniki koncentracji:** nie dotyczy - nie planuje się budowy nowej sieci
- 10) **istniejące i planowane do budowy oczyszczalnie ścieków:**
  - nazwa oczyszczalni: Oczyszczalnia Ścieków w Pszczewie (istniejąca)
  - oznaczenie oczyszczalni: PLLU0310
  - bezpośredni odbiornik ścieków oczyszczonych: rzeka Obra
  - projektowa maksymalna wydajność oczyszczalni w RLM: 6745
  - rodzaj oczyszczalni: B - oczyszczalnia biologiczna bez usuwania biogenów, spełniająca standardy odprowadzanych ścieków
  - średnia wielkość oczyszczalni według projektu [m<sup>3</sup>/d]: 400
  - Oczyszczalnia ścieków działa na podstawie pozwolenia wodnoprawnego znak OS.6341.3.22.2012.JA z dnia 22.02.2013 r. roku wydanego decyzją Starosty Międzyrzeckiego na odprowadzanie oczyszczonych ścieków komunalnych z mechaniczno-biologicznej oczyszczalni ścieków w Pszczewie do rzeki Obry. Ważność pozwolenia wodnoprawnego ustalono do dnia 22.02.2023 r.
- 11) **aglomeracje zakończone końcowym punktem zrzutu ścieków komunalnych informacja, do której aglomeracji ścieki te będą odprowadzane, wraz z określeniem obciążenia oczyszczalni ścieków:** nie dotyczy
- 12) **średnia dobowa ilość ścieków komunalnych powstających na terenie aglomeracji:** 356 m<sup>3</sup>/d

**13) średni roczny skład jakościowy ścieków surowych:**

- BZT<sub>5</sub> – 520 [mgO<sub>2</sub>/l],
- ChZTcr – 1060 [mgO<sub>2</sub>/l],
- zawiesina ogólna – 500 [mg/l],

**średni roczny skład jakościowy ścieków oczyszczonych:**

- BZT<sub>5</sub> – 4,0 mgO<sub>2</sub>/l,
- ChZTcr - 46,0 mgO<sub>2</sub>/l,
- zawiesina ogólna – 50,0 mg/l,

**14) średnia przepustowość istniejącej oczyszczalni ścieków: 742 [m<sup>3</sup>/d]**

**15) ilość i skład jakościowy ścieków przemysłowych odprowadzanych przez zakłady do systemu kanalizacji zbiorczej: nie dotyczy**

**16) nazwy zakładów, których podłączenie do systemu kanalizacji zbiorczej jest planowane: nie planuje się**

**17) uzasadnienie określonej RLM aglomeracji:**

Całkowita równoważna liczba mieszkańców „RLM” aglomeracji jest sumą RLM generowanego przez stałych mieszkańców, RLM generowanego przez osoby czasowo przebywające na terenie aglomeracji, oraz RLM pochodzenia przemysłowego

·liczba mieszkańców w granicach aglomeracji zameldowana na pobyt stały i czasowy: 2979 osób = 2979 RLM

·liczba osób czasowo przebywających w aglomeracji : 350 osób = 350 RLM

·RLM przemysłu: 0 RLM

RLM dla aglomeracji wynosi (suma RLM generowanego przez mieszkańców zameldowanych na pobyt stały i czasowy w granicach aglomeracji + suma RLM generowanego przez osoby czasowo przebywających na obszarze aglomeracji + RLM przemysłu z obszaru aglomeracji) = (2979+350+0) = **3 329 RLM**

**18) ilość ścieków powstających na terenie aglomeracji nieobjętych systemem kanalizacji zbiorczej, gdzie zastosowano systemy indywidualne albo planuje się zastosowanie systemów indywidualnych lub innych rozwiązań zapewniających taki sam poziom ochrony środowiska jak w przypadku systemów kanalizacji zbiorczej: 4500 m<sup>3</sup>/rok**

**19) strefy ochronne ujęć wody, zawierające oznaczenie aktów prawa miejscowego lub decyzji ustanawiających te strefy oraz zakazy, nakazy i ograniczenia obowiązujące na tych terenach:**

**Strefy ochrony bezpośredniej:** - nie występują

**Strefy ochrony pośredniej:** - nie występują

**20) obszary ochronne zbiorników wód śródlądowych zawierające oznaczenie aktów prawa miejscowego ustanawiających te obszary oraz zakazy, nakazy i ograniczenia obowiązujące na tych obszarach: nie występują**

**21) formy ochrony przyrody, o których mowa w art. 6 ustawy z dnia 16 kwietnia 2004 r. o ochronie przyrody, zawierające nazwę formy ochrony przyrody oraz tytuł i miejsce ogłoszenia aktu prawnego tworzącego, ustanawiającego albo wyznaczającego formę ochrony przyrody, oraz informacje o obszarach mających znaczenie dla wspólnoty znajdujących się na liście, o której mowa w art. 27 ust. 1 tej ustawy:**

**Pomnik przyrody – m. Pszczew - Rodzaj tworzywa: drzewo**

·Nazwa: brak

·Data ustanowienia: 1990-12-18

·Typ pomnika: Jednoobiektowy

- Rodzaj tworu: drzewo
- Gatunek drzewa: Lipa szerokolistna - Tilia platyphyllos
- Wysokość [m]: 25
- Pierśnica [cm]: 161
- Opis pomnika: drzewo wiekowe o pokaźnych, imponujących rozmiarach
- Tytuł: Rozporządzenie Nr 2 Wojewody Gorzowskiego z dnia 12 września 1990 r. w sprawie uznania za pomniki przyrody.
- Miejsce publikacji: Dz. Urz. Woj. Gorzowskiego nr 27 poz. 229 z 3.12.1990 r.
- Oznaczenie Dziennika Urzędowego: Dz. Urz. Woj. Gorzowskiego nr 27 poz. 229 z 3.12.1990 r.
- Data publikacji: 1990-12-03

#### **Pomnik przyrody – m. Pszczew - Rodzaj tworu: drzewo**

- Nazwa: brak
- Data ustanowienia: 1990-12-18
- Typ pomnika: Jednoobiektowy
- Rodzaj tworu: drzewo
- Gatunek drzewa: Jesion wyniosły - Fraxinus excelsior
- Wysokość [m]: 27
- Pierśnica [cm]: 99
- Opis pomnika: Drzewo obrośnięte bluszczem
- Tytuł: Rozporządzenie Nr 2 Wojewody Gorzowskiego z dnia 12 września 1990 r. w sprawie uznania za pomniki przyrody.
- Miejsce publikacji: Dz. Urz. Woj. Gorzowskiego nr 27 poz. 229 z 3.12.1990 r.
- Oznaczenie Dziennika Urzędowego: Dz. Urz. Woj. Gorzowskiego nr 27 poz. 229 z 3.12.1990 r.
- Data publikacji: 1990-12-03

#### **Obszar Natura 2000 - Rynna Jezior Obrzańskich**

- Nazwa: Rynna Jezior Obrzańskich
- Data wyznaczenia: 2008-02-05
- Kod obszaru: PLH080002
- Rodzaj ochrony: Dyrektywa siedliskowa
- Tytuł: DECYZJA KOMISJI z dnia 13 listopada 2007 r. przyjmująca, na mocy dyrektywy Rady 92/43/EWG, pierwszy zaktualizowany wykaz terenów mających znaczenie dla Wspólnoty, składających się na kontynentalny region biogeograficzny (notyfikowana jako dokument C(2007)5043)(2008/25/WE)
- Miejsce publikacji: Dziennik Urzędowy Unii Europejskiej
- Oznaczenie Dziennika Urzędowego:L 12 str.383
- Data publikacji: 2008-01-15

#### **Obszar Natura 2000 - Jeziora Pszczewskie i Dolina Obry**

- Nazwa: Jeziora Pszczewskie i Dolina Obry
- Data wyznaczenia: 2007-10-13
- Kod obszaru: PLB080005
- Rodzaj ochrony: Dyrektywa ptasia

·Tytuł: Rozporządzenie Ministra Środowiska z dnia 05.09.2007 r. zmieniające rozporządzenie w sprawie obszarów specjalnej ochrony ptaków Natura 2000

·Miejsce publikacji: Dziennik Urzędowy

·Oznaczenie Dziennika Urzędowego: Dz.U.07.179.1275

·Data publikacji: 2007-09-28

### **Park krajobrazowy - Pszczewski Park Krajobrazowy**

·Nazwa: Pszczewski Park Krajobrazowy

·Data utworzenia: 1986-04-25

·Powierzchnia [ha]: 9724,0100

·Tytuł: Uchwała nr XI/63/86 Wojewódzkiej Rady Narodowej w Gorzowie Wlkp. z dnia 25 kwietnia 1986 r. w sprawie utworzenia Pszczewskiego Parku Krajobrazowego

·Miejsce publikacji: Dziennik Urzędowy Województwa Gorzowskiego

·Oznaczenie Dziennika Urzędowego: Dz. Urz. Woj. Gorzowskiego Nr 9, poz. 105 z dnia 26 kwietnia 1986 r.

### **Obszar chronionego krajobrazu - Gorzycko**

·Nazwa: Gorzycko

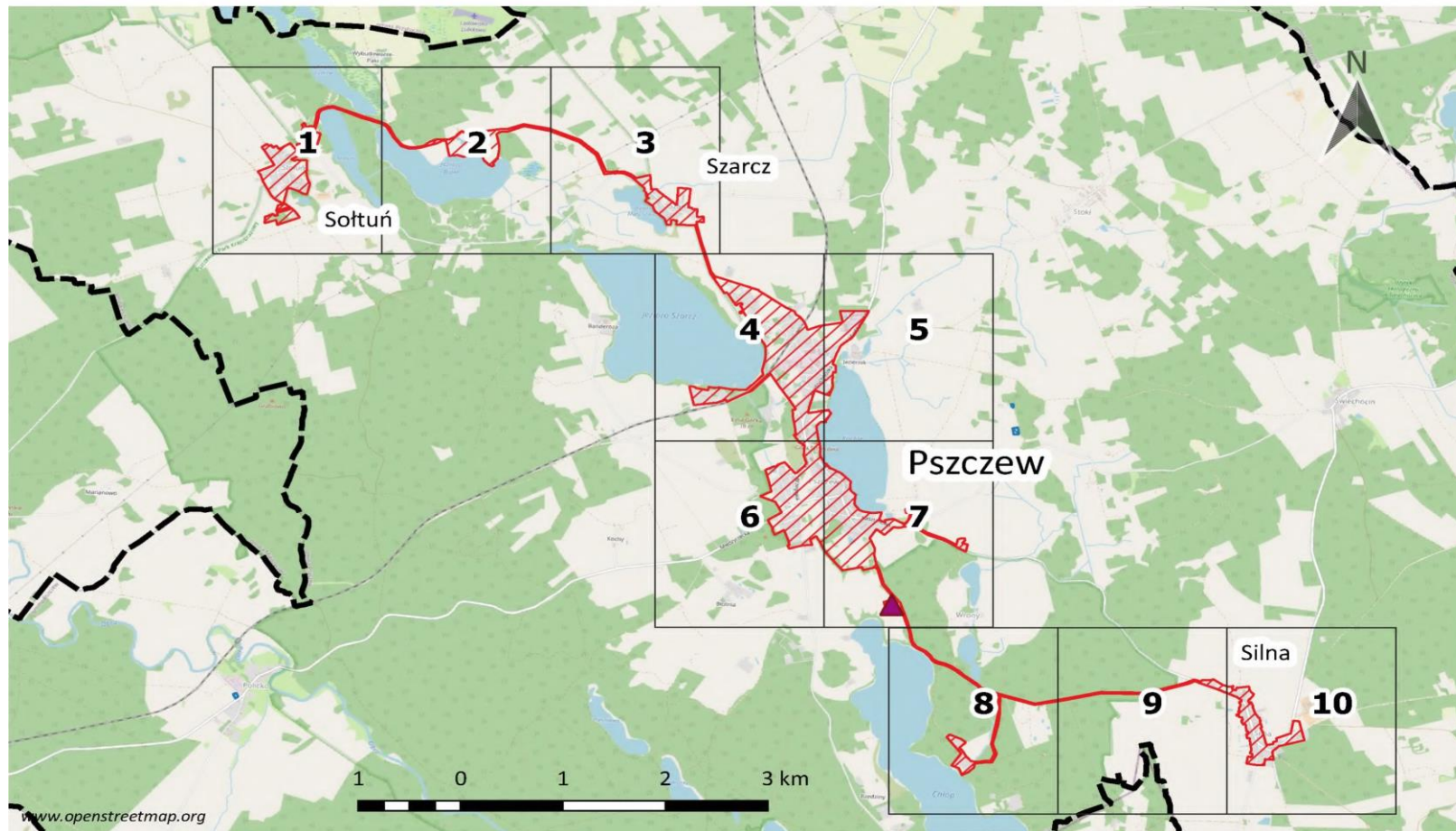
·Data wyznaczenia: 2003-08-09

·Tytuł: Rozporządzenie Nr 14 Wojewody Lubuskiego z dnia 24 lipca 2003 r. w sprawie określenia obszarów chronionego krajobrazu na terenie województwa lubuskiego

·Miejsce publikacji: Dz. Urz. Woj. Lubuskiego

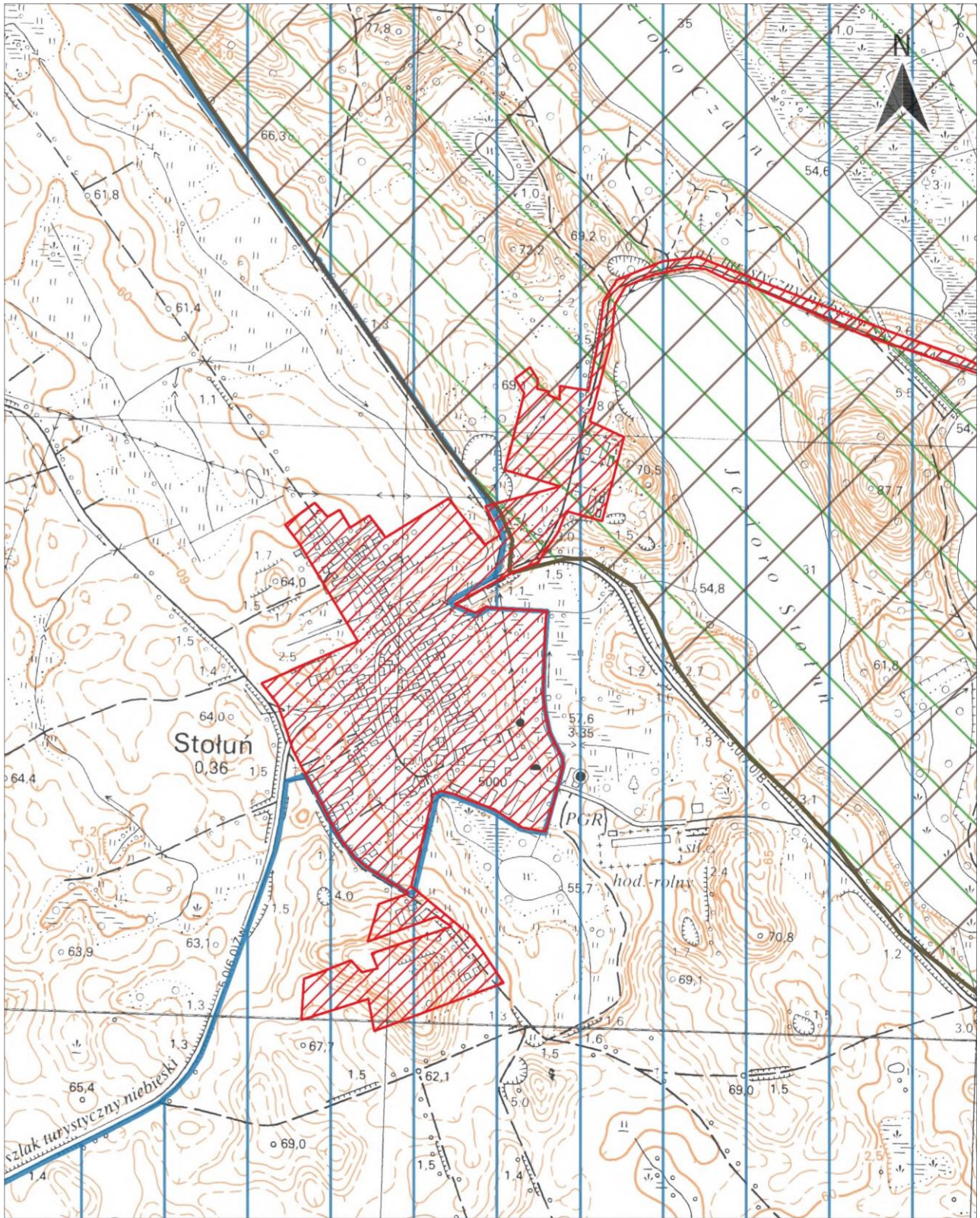
·Oznaczenie Dziennika Urzędowego: Dz. Urz. z dnia 25 lipca 2003 r. nr 47, poz. 820

Arkusze 1-10 Załącznik nr 2 do Uchwały



Mapa poglądowa - rozkład arkuszy

skala 1 : 60 000

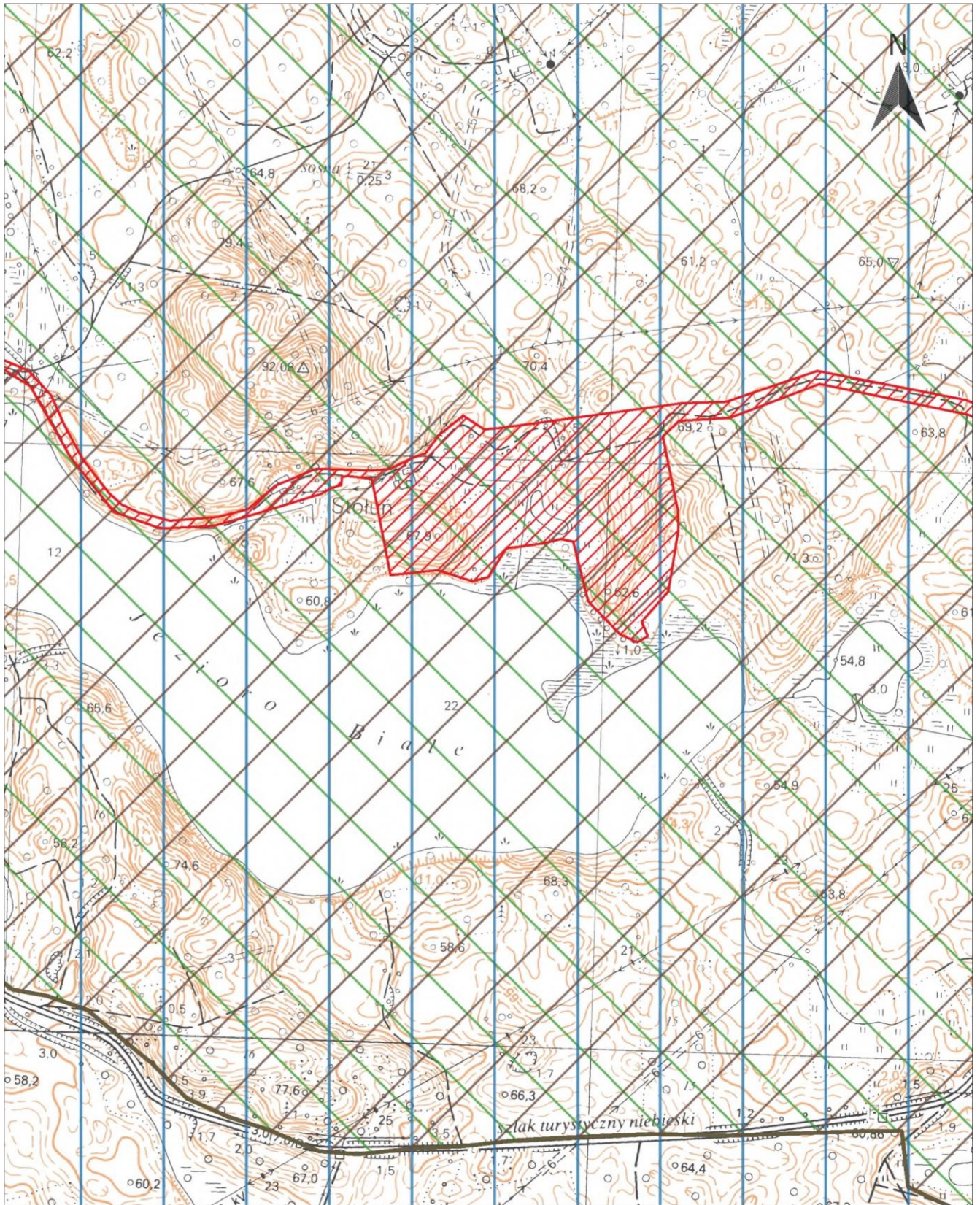


skala 1:10 000

0 100 200 300 400 500 m

Arkusz nr 1

- |   |                               |   |                              |   |
|---|-------------------------------|---|------------------------------|---|
|  | granice i obszar aglomeracji  |  | strefy ochronne ujęć wód     |  |
|  | oczyszczalnia ścieków         |  | Pomniki Przyrody             |  |
|  | granice administracyjne gminy |  | Natura 2000 - obszary ptasie |  |



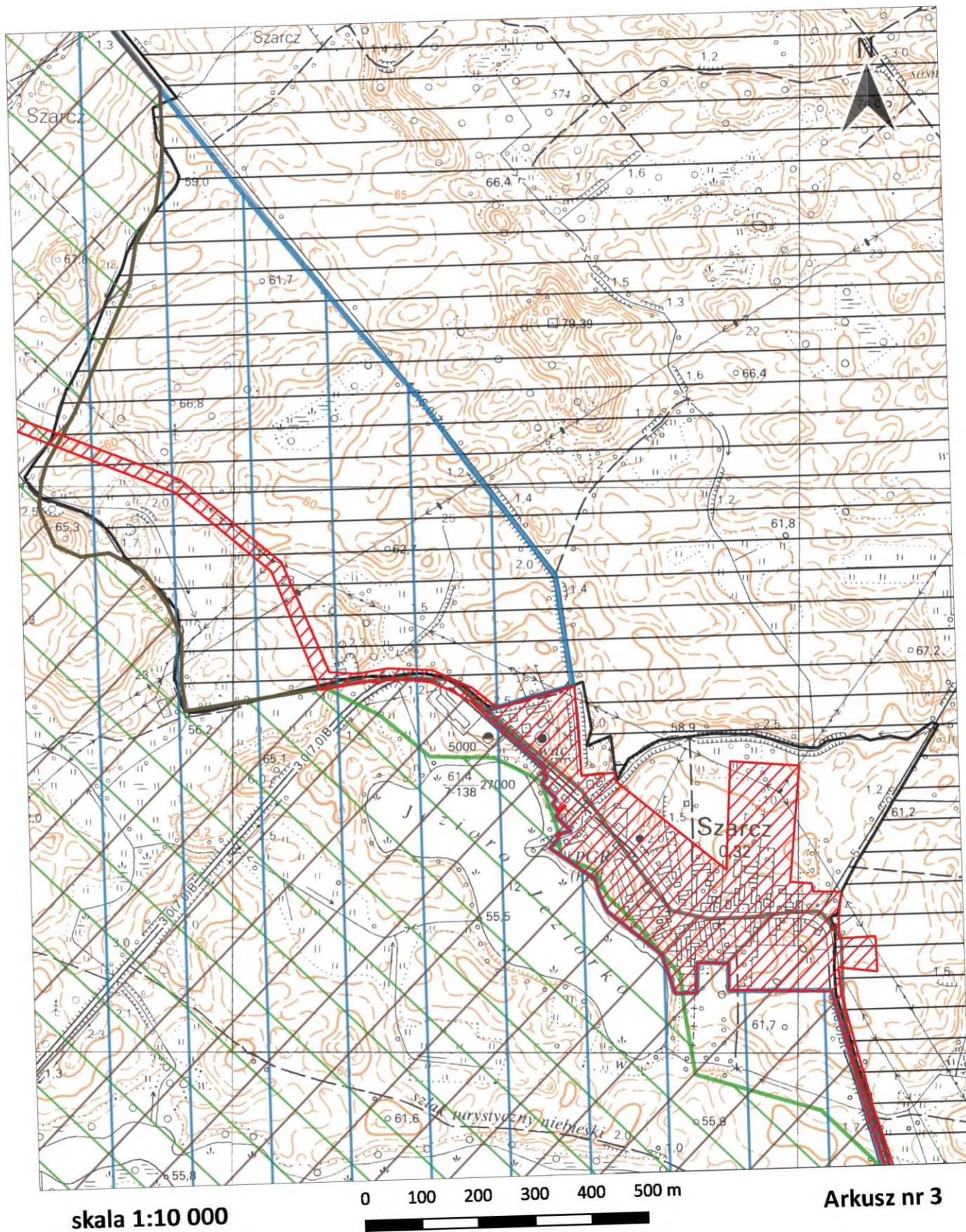
skala 1:10 000

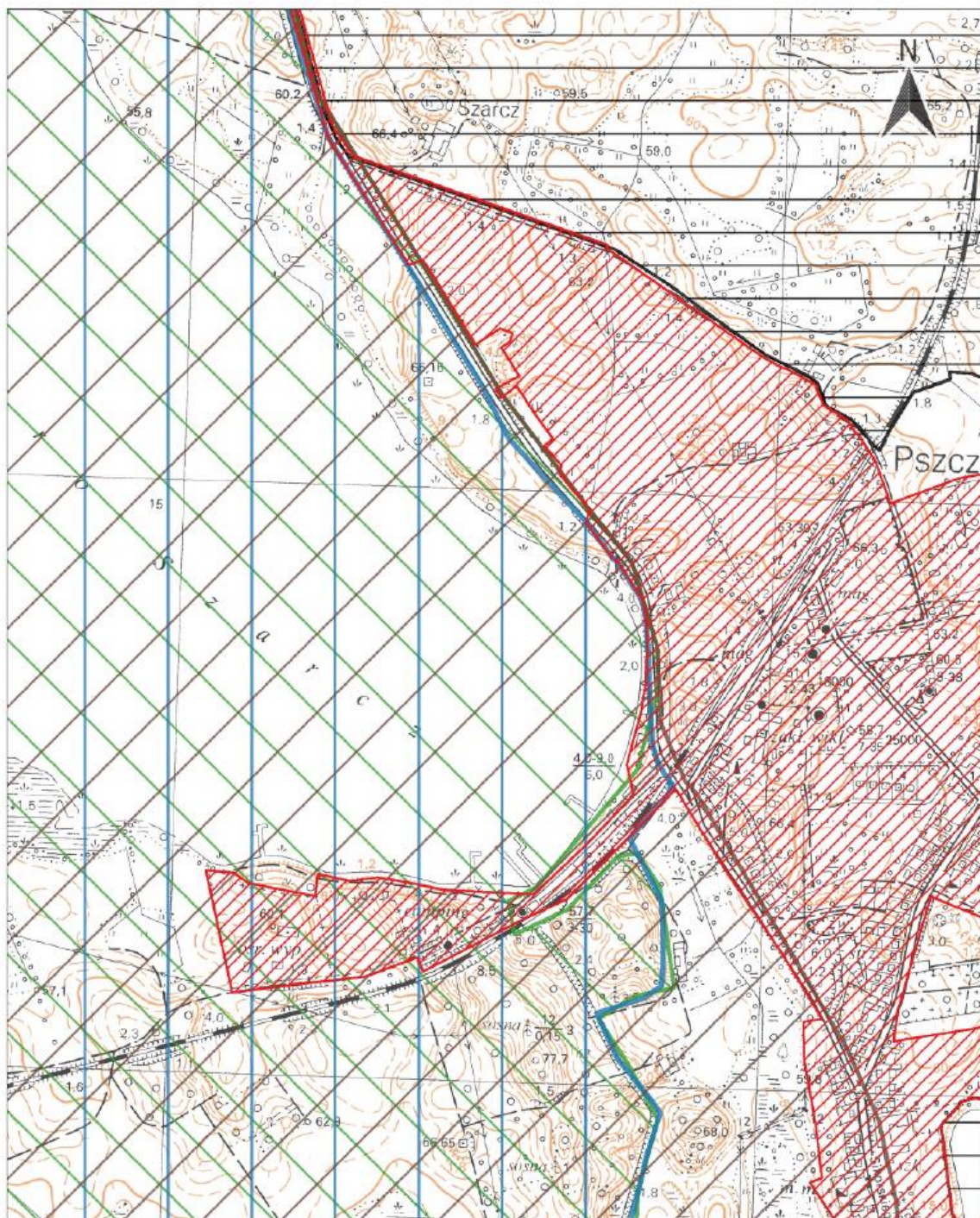
0 100 200 300 400 500 m

Arkusz nr 2

- |   |  |   |
|---|--|---|
|  granice i obszar aglomeracji  |  strefy ochronne ujęć wód     |  |
|  oczyszczalnia ścieków         |  Pomniki Przyrody             |  |
|  granice administracyjne gminy |  Natura 2000 - obszary ptasie |  |
















skala 1:10 000

0 100 200 300 400 500 m

Arkusz nr 4










- |   |  |  |
|---|--|--|
|  granice i obszar aglomeracji  |  strefy ochronne ujęć wód     |  Natura 2000 - obszary siedliskowe |
|  oczyszczalnia ścieków         |  Pomniki Przyrody             |  Parki Krajobrazowe                |
|  granice administracyjne gminy |  Natura 2000 - obszary ptasie |  Obszary Chronionego Krajobrazu    |

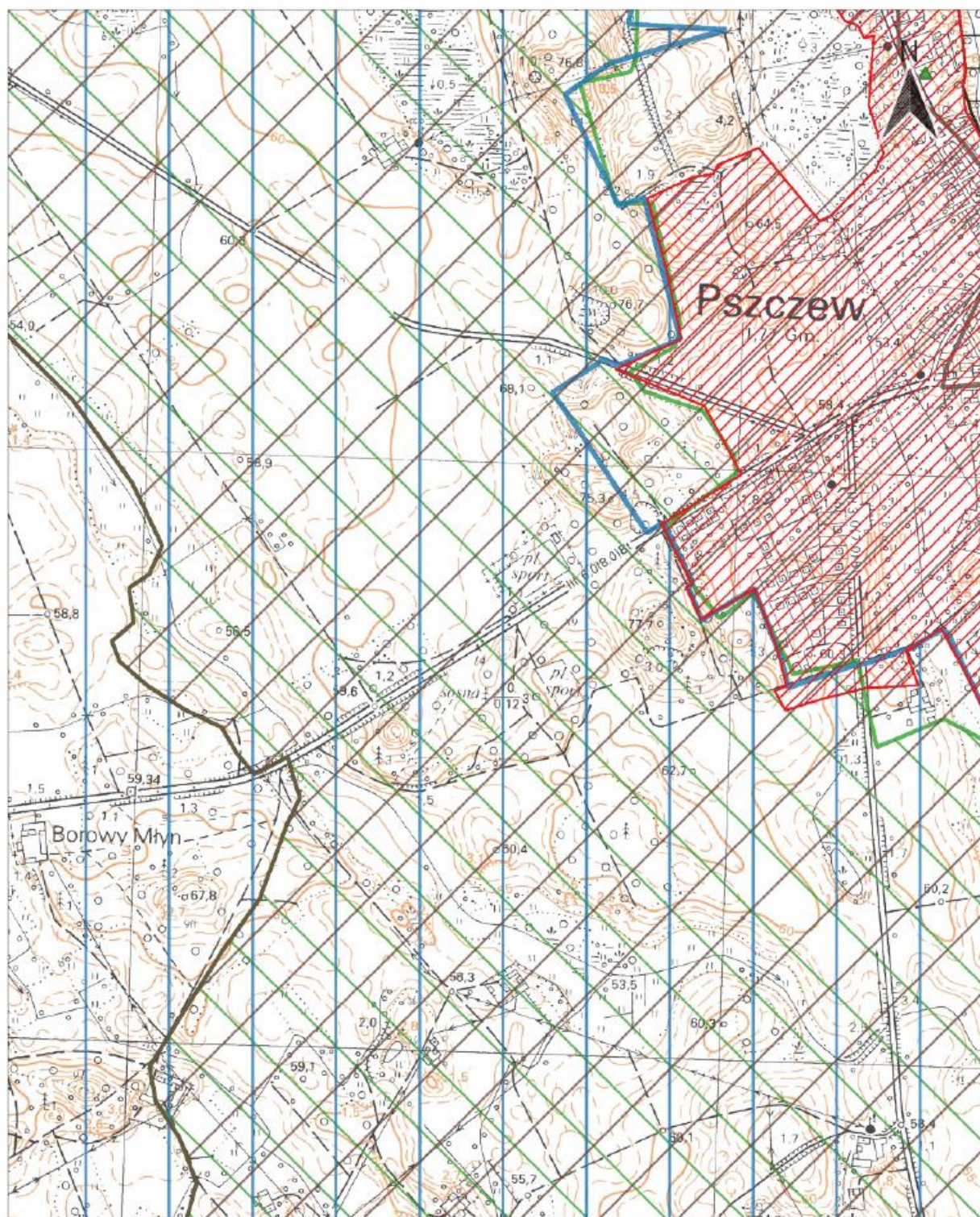


skala 1:10 000

0 100 200 300 400 500 m

Arkusz nr 5










- |   |  |  |
|---|--|--|
|  granice i obszar aglomeracji  |  strefy ochronne ujęć wód     |  Natura 2000 - obszary siedliskowe |
|  oczyszczalnia ścieków         |  Pomniki Przyrody             |  Parki Krajobrazowe                |
|  granice administracyjne gminy |  Natura 2000 - obszary ptasie |  Obszary Chronionego Krajobrazu    |

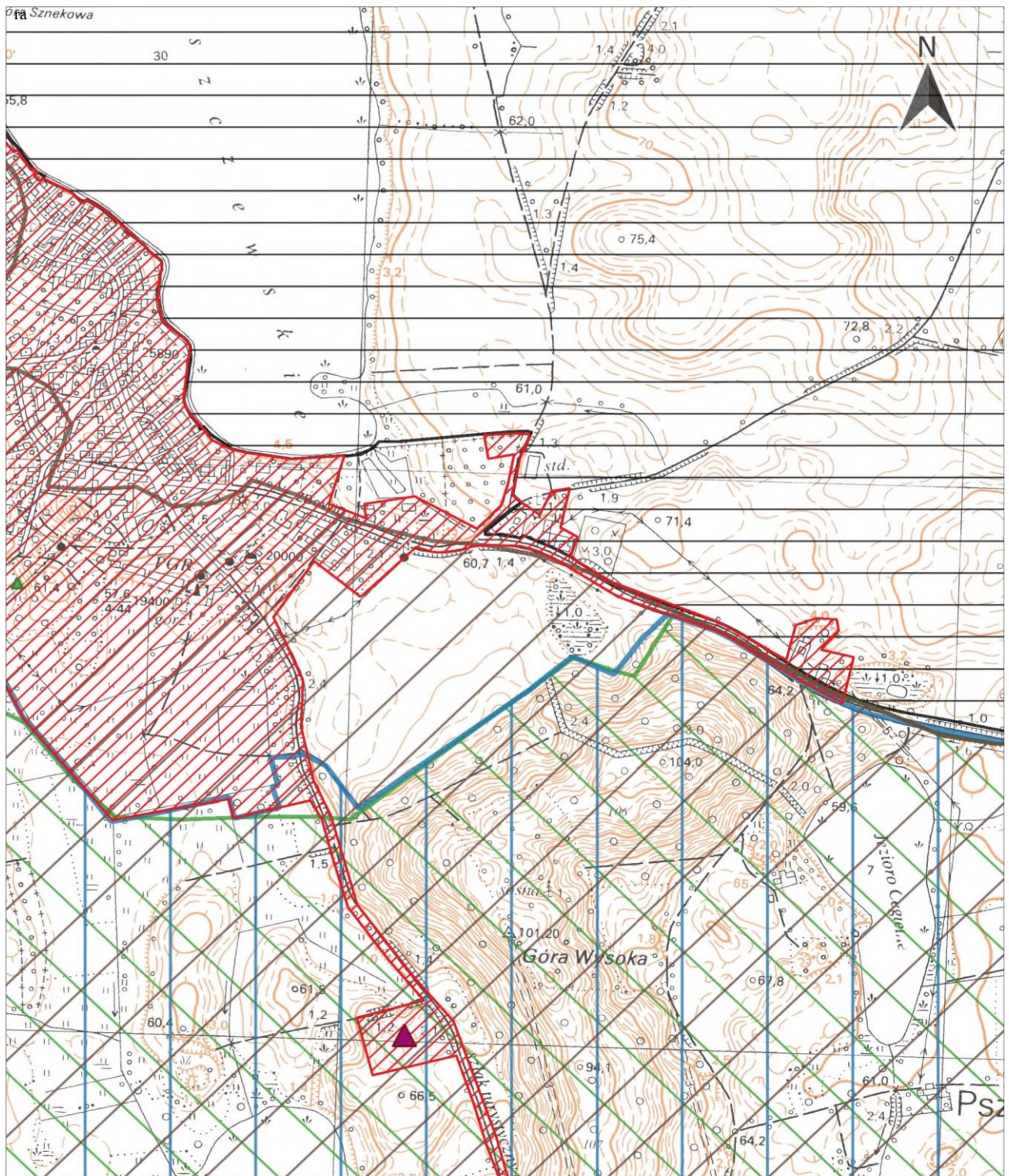


skala 1:10 000

0 100 200 300 400 500 m

Arkusz nr 6

- |   |  |  |
|---|--|--|
|  granice i obszar aglomeracji  |  strefy ochronne ujęć wód     |  Natura 2000 - obszary siedliskowe |
|  oczyszczalnia ścieków         |  Pomniki Przyrody             |  Parki Krajobrazowe                |
|  granice administracyjne gminy |  Natura 2000 - obszary ptasie |  Obszary Chronionego Krajobrazu    |

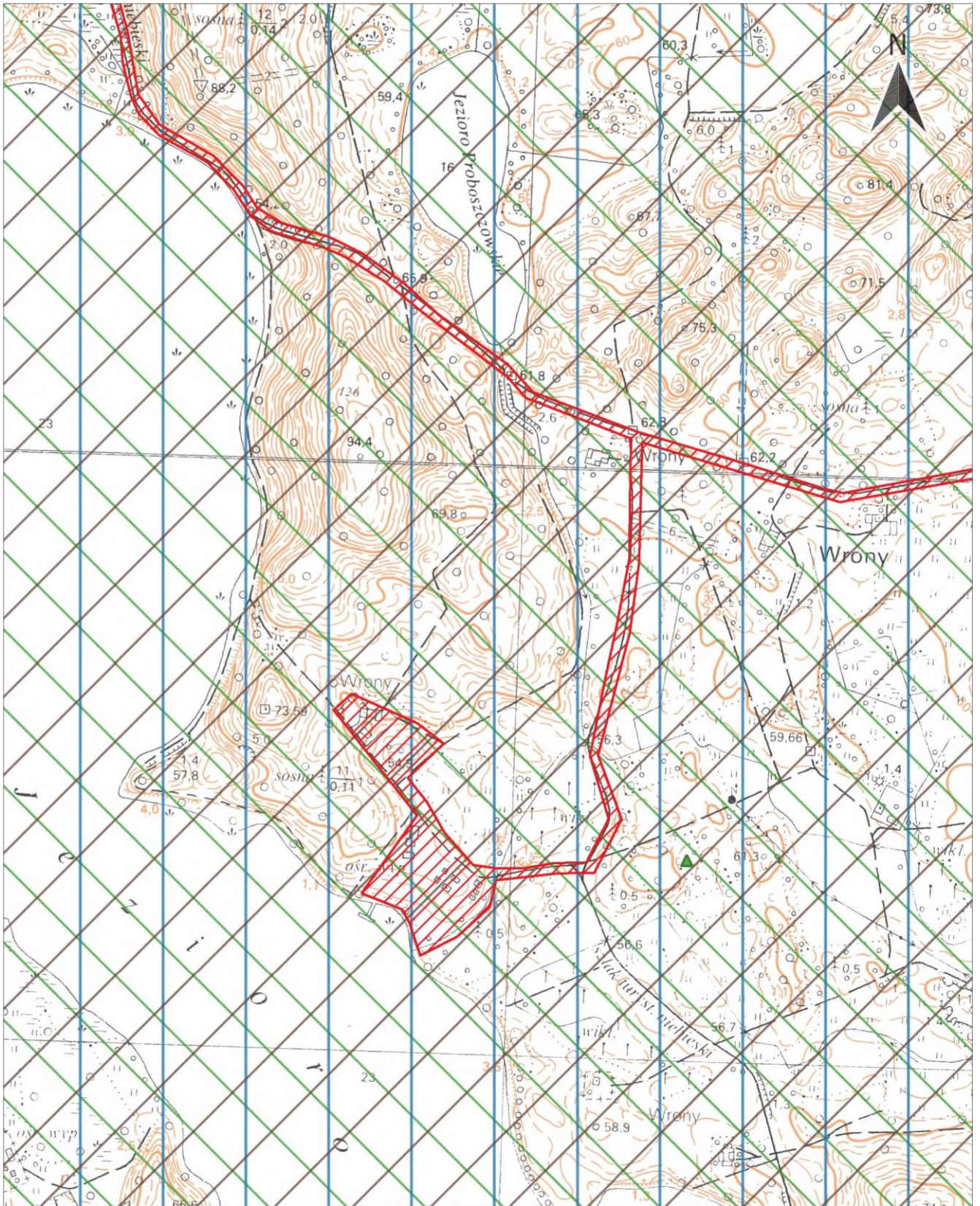


skala 1:10 000

0 100 200 300 400 500 m

Arkusz nr 7

- |   |                               |   |                              |   |
|---|-------------------------------|---|------------------------------|---|
|  | granice i obszar aglomeracji  |  | strefy ochronne ujęć wód     |  |
|  | oczyszczalnia ścieków         |  | Pomniki Przyrody             |  |
|  | granice administracyjne gminy |  | Natura 2000 - obszary ptasie |  |

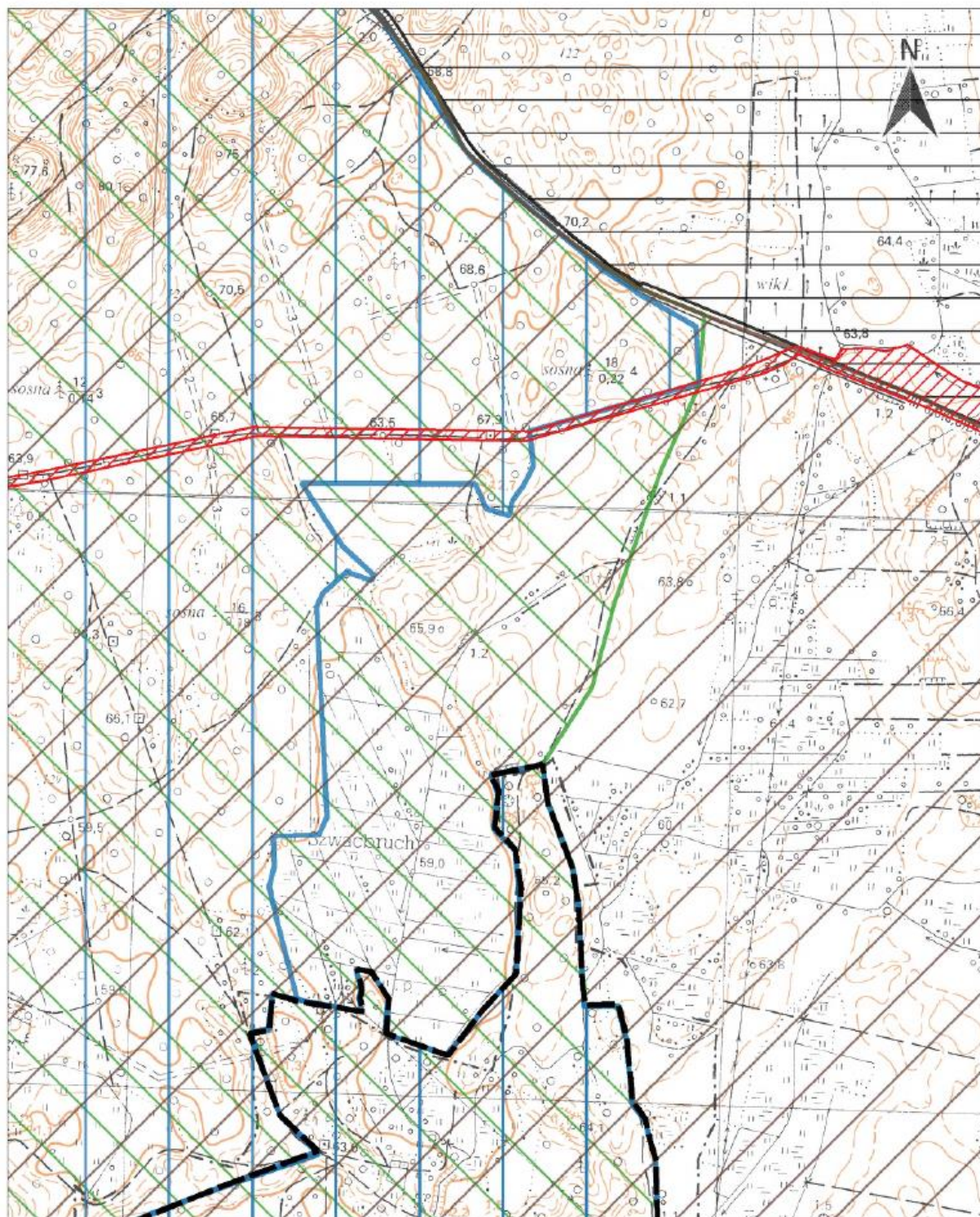


skala 1:10 000

0 100 200 300 400 500 m

Arkusz nr 8









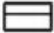
- |   |  |   |
|---|--|---|
|  granice i obszar aglomeracji  |  strefy ochronne ujęć wód     |  |
|  oczyszczalnia ścieków         |  Pomniki Przyrody             |  |
|  granice administracyjne gminy |  Natura 2000 - obszary ptasie |  |

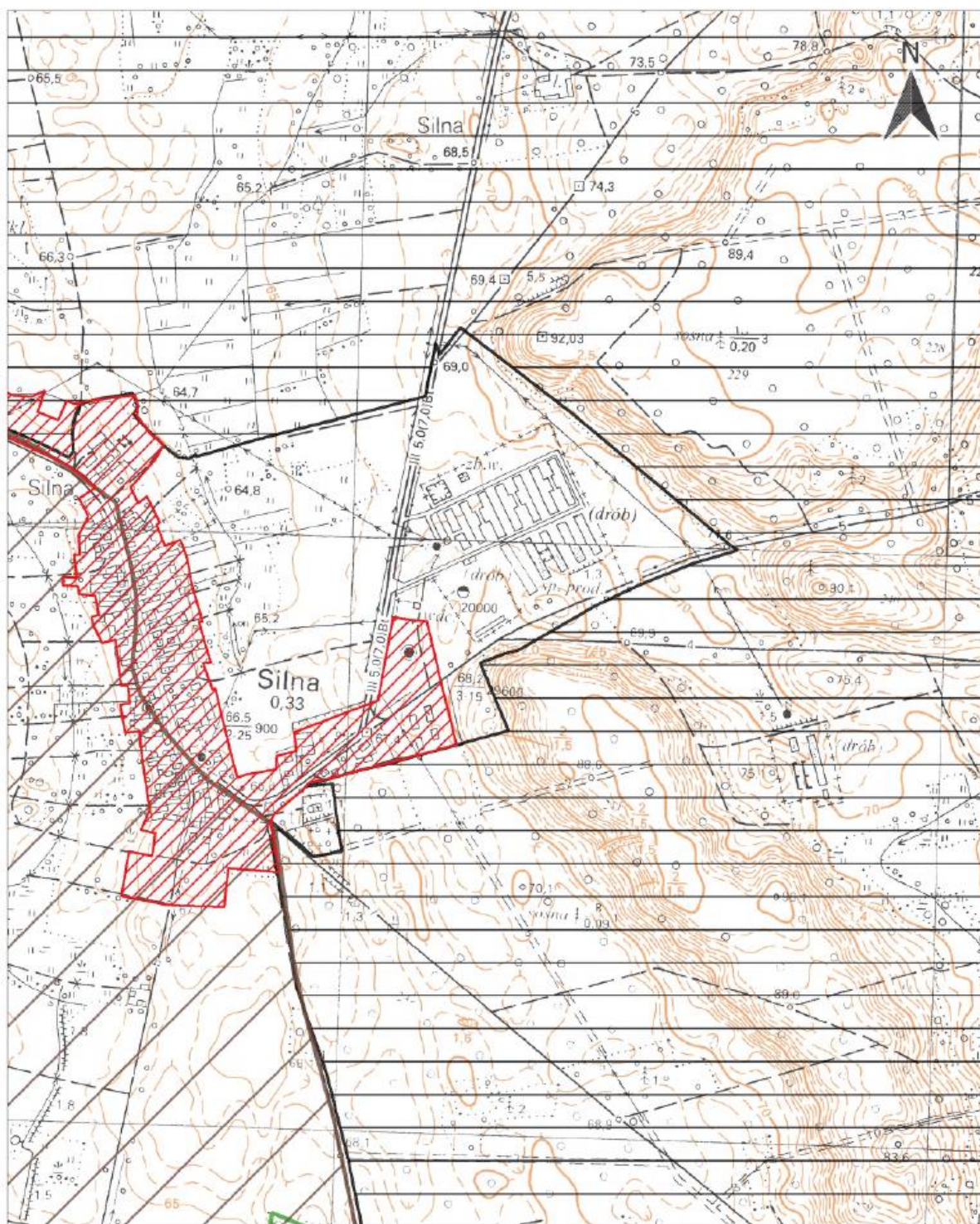


skala 1:10 000

0 100 200 300 400 500 m

Arkusz nr 9










- |   |  |  |
|---|--|--|
|  granice i obszar aglomeracji  |  strefy ochronne ujęć wód     |  Natura 2000 - obszary siedliskowe |
|  oczyszczalnia ścieków         |  Pomniki Przyrody             |  Parki Krajobrazowe                |
|  granice administracyjne gminy |  Natura 2000 - obszary ptasie |  Obszary Chronionego Krajobrazu    |



skala 1:10 000

0 100 200 300 400 500 m

Arkusz nr 10

- |   |  |  |
|---|--|--|
|  granice i obszar aglomeracji  |  strefy ochronne ujęć wód     |  Natura 2000 - obszary siedliskowe |
|  oczyszczalnia ścieków         |  Pomniki Przyrody             |  Parki Krajobrazowe                |
|  granice administracyjne gminy |  Natura 2000 - obszary ptasie |  Obszary Chronionego Krajobrazu    |