

**UCHWAŁA NR XV.107.2019**  
**RADA GMINY PSZCZEW**

z dnia 7 listopada 2019 r.

**w sprawie zaliczenia drogi do kategorii dróg gminnych**

Na podstawie art.7 ust.2 i 3 ustawy z dnia 21 marca 1985r. o drogach publicznych (tekst jednolity Dz. U. z 2018r. poz. 2068 ze zm.Dz.U. z 2019r. poz. 698, 730, 1716) po zasięgnięciu opinii Zarządu Powiatu Międzyrzeckiego **uchwała się co następuje:**

**§ 1.** 1. Zalicza się do kategorii dróg gminnych drogę- ul. Żurawia w Pszczewie przebiegającą po działce nr 1284.

2. Szczegółowe położenie i przebieg drogi wymienionej w ust.1 oznaczone jest na mapie i stanowi załącznik do niniejszej uchwały.

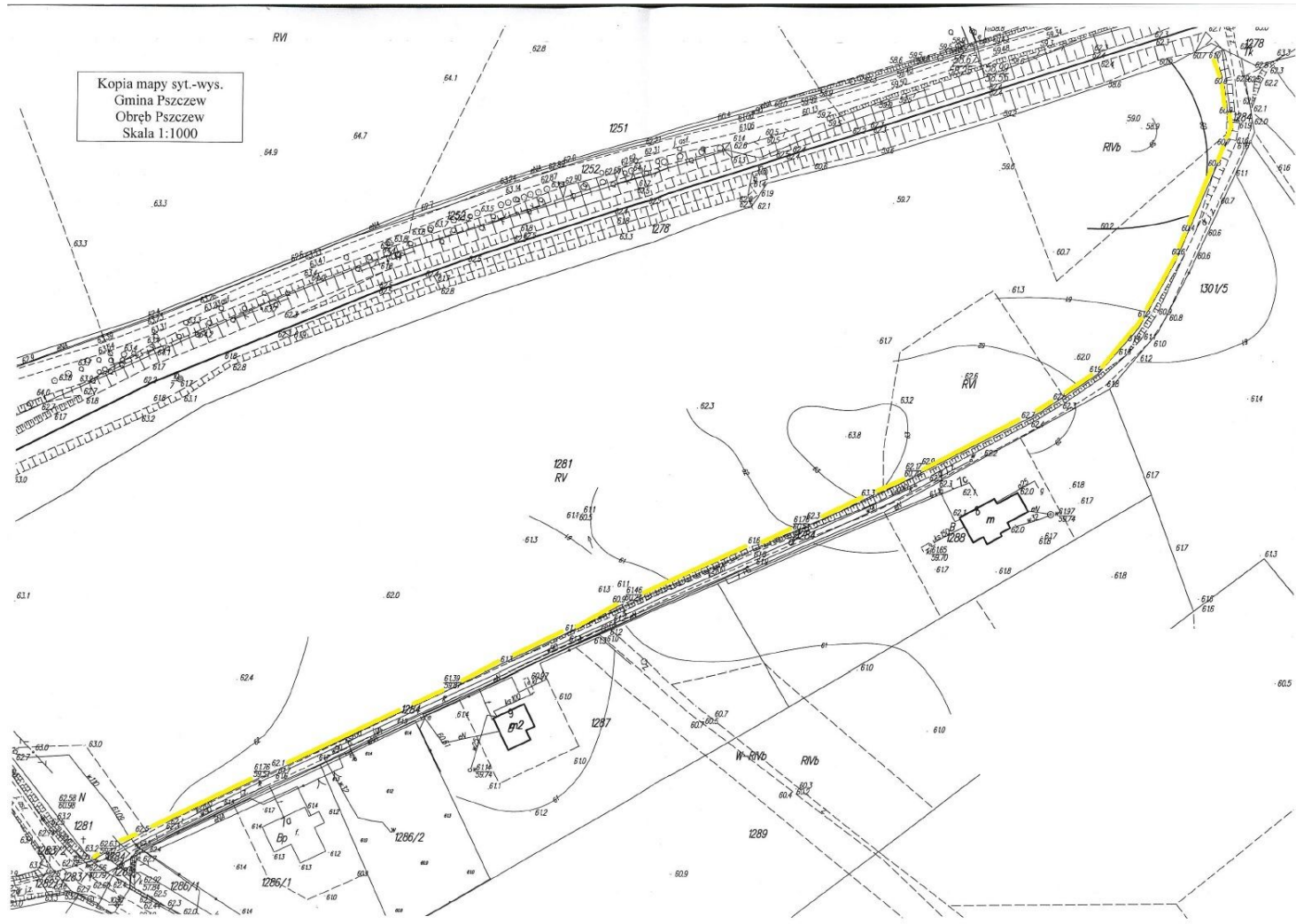
**§ 2.** Wykonanie niniejszej uchwały powierza się Wójtowi Gminy Pszczew.

**§ 3.** Uchwała wchodzi w życie po upływie 14 dni od dnia ogłoszenia w Dzienniku Urzędowym Województwa Lubuskiego.

Przewodniczący Rady Gminy

**Romuald Tankielun**

Załącznik do uchwały Nr XV.107.2019  
Rada Gminy Pszczew  
z dnia 7 listopada 2019r.



## **Uzasadnienie**

Z zapisów ustawy o drogach publicznych wynika, iż Rada Gminy po zasięgnięciu opinii Zarządu Powiatu może zaliczyć drogi służące miejscowym potrzebom do kategorii dróg gminnych. Wyżej wymieniona kwalifikacja dotyczy drogi ul. Żurawia w Pszczewie, oznaczonej geodezyjnie numerem ewidencyjnym 1284, o długości 500mb, o nawierzchni gruntowej, łączącej drogę powiatową o nr 1329F z ulicą Wypoczynkową. Propozycja Wójta Gminy Pszczew, w sprawie zaliczenia w/w drogi do kategorii dróg gminnych została zaopiniowana pozytywnie przez Zarząd Powiatu w Międzyrzeczu w dniu 25.09.2019r. Uchwałą nr 110.2019. Zaliczenie drogi do kategorii drogi gminnej stanowi podstawę do nadania numeracji przez zarząd województwa lubuskiego, zgodnie z cytowaną wyżej ustawą o drogach publicznych. W związku z tym uchwałą uważa się za zasadną.